

Agir sur la consommation des lieux publics

Interfaces Tangibles comme Aide à la Maîtrise de l'Énergie

Guillaume Rivière

Avril 2015

Constat

- Bilan et prévisions climatiques
- Transition énergétique
 - Augmenter la performance énergétique
 - Des PV, des éoliennes
 - Agir sur la courbe de consommation
 - Meilleure isolation
 - Changer les comportements
 - Intégration d'énergies / stockage intermittents
 - Réguler la consommation

Positionnement du projet

- 9 écrans

L'environnement
dans le passé

L'environnement
de l'objet
aujourd'hui

L'environnement
dans le futur

L'objet dans le
passé

L'objet aujourd'hui

L'objet dans le
futur

Les éléments
dans le passé

Les éléments
aujourd'hui

Les éléments
dans le futur

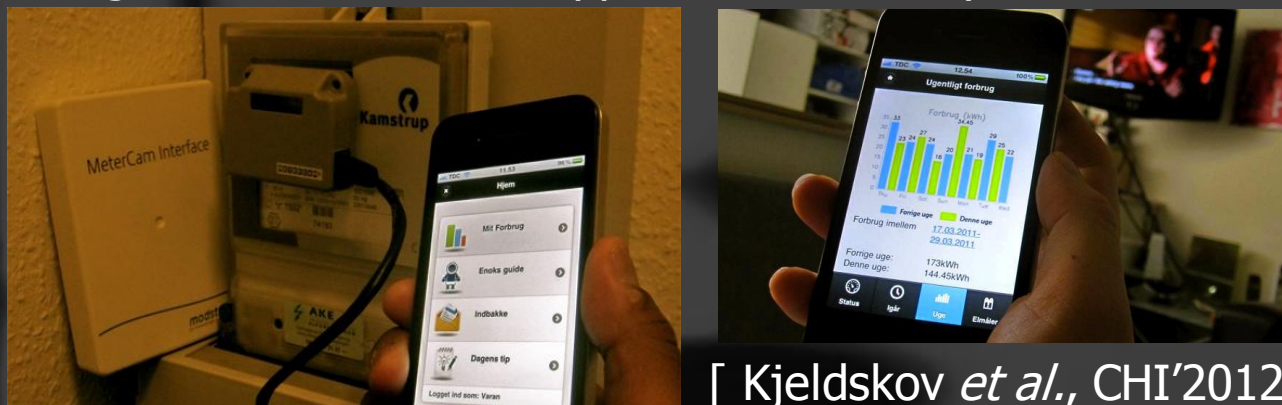
TRAVAUX RELATIFS

The Green Machine



[Jean & Marcus, UX'2009]

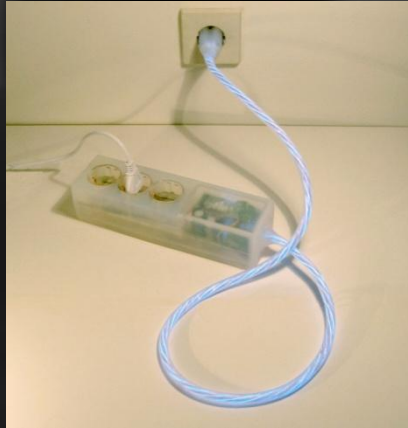
Using Mobile Phones to Support Sustainability



[Kjeldskov *et al.*, CHI'2012]

TRAVAUX RELATIFS

The power aware cord



[Gustafsson & Gyllenswärd, CHI'2005]

The Local Energy Lamp



[Pierce & Paulos, DIS 2010]

TRAVAUX RELATIFS

- Le Nuage Vert



[<http://www.pixelache.ac/nuage-blog/>, 2008]

Positionnement du projet

- 9 écrans

Domicile

L'environnement
dans le passé

Nucléaire
Charbon

Domicile

L'environnement
de l'objet
aujourd'hui

Nucléaire/PV/Eol

Bât./Ville

Entreprise

L'environnement
dans le futur

SmartGrid EU
Micro-réseaux

Boîtier tarifaire

L'objet dans le
passé

Facture

Site web

L'objet
aujourd'hui

Smartphone

Station ENR ?

L'objet dans le
futur

TUI/Actuation ?

Les éléments
dans le passé

Geste économique

Les éléments
aujourd'hui

Geste écologique

Les éléments
dans le futur

Geste normal
(cf. Météo)

Émergence du projet

- **2010** : Discussion avec Brygg Ullmer
- **2010** : Discussion avec Haritza Camblong
- **2012** : Budget Optimagrid
 - Coopération avec Stéphane Kreckelbergh
 - Construction StationENR par Aguila
 - Stage 2A Jérémie Pédrégal
- **2012** : GT PISTIL
- **2014** : Suggestion du projet par Amélie Hacala en conseil ESTIA
 - Janvier 2014 : Rédaction GR et dépôt projet CRAq
 - Juillet 2014 : Réponse positive du CRAq
- Septembre **2015** - Septembre 2018 : Thèse Région

Budget

- Doctorant 115 200 € (50% CRAq)
 - Investissement 10 000 € (60% CRAq)
- Financement complémentaire
- Fondation d'Entreprise
 - ACBA

Recrutement

- Thèse en Informatique
- Mots clés
 - Interaction Homme-Machine
 - TUI
 - Actuation
 - Serious game
 - Persuasion Psychologique (Captology)
 - Energies Renouvelables

Inscription Administrative

- Encadrement (défini dans projet CRAq)
 - GR : 85 %
 - NC : 10 %
 - SK : 5 %
- Direction
 - EDM I Université de Bordeaux
 - Demande ADT par Guillaume Rivière
 - GR : 50 % (ADT)
 - NC : 50 % (HDR)

ITAME

Motivation

Existant

Position

Proposition

Objectifs

Contact

Agir sur la consommation des lieux publics

Merci de votre attention

g.riviere@estia.fr